



D 컷

<p>1. 듀라카브</p>	<p>2. 인서트 형상</p> <p>한날 인서트</p> <p>S</p> <p>양날 인서트</p> <p>D</p>	<p>3. 칩브레이커 형상</p> <p>중절삭용</p> <p>M</p> <p>L</p> <p>경절삭용</p> <p>G</p> <p>T</p>	<p>4. 인서트 승수</p> <p>좌승수</p> <p>L</p> <p>우승수</p> <p>R</p>	<p>5. 인서트 폭</p> <p>CW</p> <p>2 = 2.0 mm 3 = 3.0 mm 4 = 4.0 mm 5 = 5.0 mm 6 = 6.0 mm</p>
----------------	----------------------------------------------------------------	--------------------------------------------------------------------------------	----------------------------------------------------------	---------------------------------------------------------------------------------------------------------

D D T R/L - 3.00 - 0.10 - 6RS

1 2 3 4 5 6 7 8 9

<p>6. 코너 R (mm)</p> <p>RE</p>	<p>7. 리드각</p> <p>PSIR</p>	<p>8. 리드각 인서트 승수</p> <p>좌승수</p> <p>L</p> <p>우승수</p> <p>R</p>	<p>9. 코너 형상</p> <p>날카로운 코너 형상</p> <p>S</p> <p>표준 코너 형상</p>
-------------------------------	---------------------------	--------------------------------------------------------------	------------------------------------------------------------

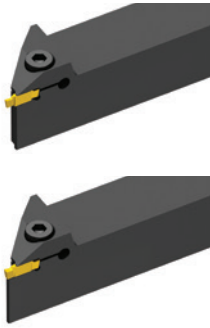


Fig.1

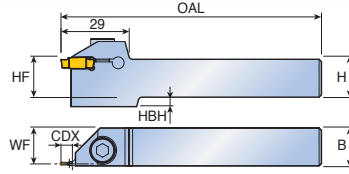
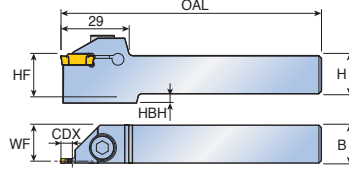


Fig.2



규격	치수(mm)								인서트		인서트	토크 (N·cm)	Fig.
	H	B	OAL	HF	WF	CDX	WB	HBH	인서트 시트 사이즈	DDT			
DCER/L 1616-2T035	16	16	110	16	15.1	3.5	1.8	4.0	2	1.25-1.85	1.25-2.00	5.5	1
1616-2T05	16	16	110	16	15.1	5.0	1.8	-	2	2.00-2.80	2.50-2.80	8.0	2
2020-2T035	20	20	125	20	19.1	3.5	1.8	-	2	1.25-1.85	1.25-2.00	5.5	1
2020-2T05	20	20	125	20	19.1	5.0	1.8	-	2	2.00-2.80	2.50-2.80	8.0	2
2525-2T035	25	25	150	25	24.1	3.5	1.8	-	2	1.25-1.85	1.25-2.00	5.5	1
2525-2T05	25	25	150	25	24.1	5.0	1.8	-	2	2.00-2.80	2.50-2.80	8.0	2
1616-3T05	16	16	110	16	14.8	5.0	2.4	4.0	3	3.00-3.50		8.0	2
2020-3T05	20	20	125	20	18.8	5.0	2.4	-	3	3.00-3.50		8.0	2
2525-3T05	25	25	150	25	23.8	5.0	2.4	-	3	3.00-3.50		8.0	2
1616-4T05	16	16	110	16	14.5	5.0	3.0	4.0	4	4.00		8.0	2
2020-4T05	20	20	125	20	18.5	5.0	3.0	-	4	4.00		8.0	2
2525-4T05	25	25	150	25	23.5	5.0	3.0	-	4	4.00		8.0	2

• 내경 단면홀 가공용 보링바는 Special로 공급 가능

품명	부품	
	스크류	렌치
...1616-2T035	SH M5X0.8X20	L-W 4
...2020-2T035	SH M5X0.8X20	L-W 4
...1616-2T05	SH M6X1X20	L-W 5
...2020-2T05	SH M6X1X20	L-W 5
...2525-2T035	SH M5X0.8X25	L-W 4
...2525-2T05	SH M6X1X25	L-W 5
...2525-3T05	SH M6X1X25	L-W 5
...2525-4T05	SH M6X1X25	L-W 5
...1616-3T05	SH M6X1X20	L-W 5
...2020-3T05	SH M6X1X20	L-W 5
...1616-4T05	SH M6X1X20	L-W 5
...2020-4T05	SH M6X1X20	L-W 5

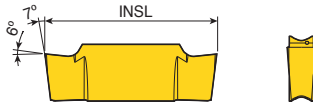
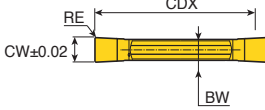


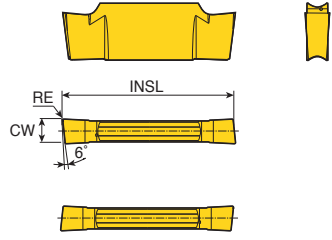
Fig.1



Fig.2



리드각형

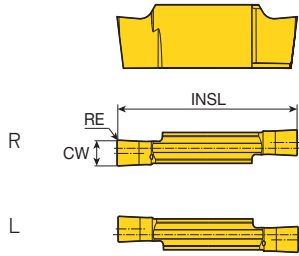


· 스페셜 공급가능
ex) DDT 2.00 - 0.10 - 6R

인서트	규격	인서트 시트 사이즈	치수(mm)					Fig.	재종 DP5320	
			CW	RE	BW	INSL	CDX			
<p>표준형</p>	DDT	1.25-0.10	2	1.25	0.10	1.7	14	2.0	1	●
		1.25-0.20	2	1.25	0.20	1.7	14	2.0	1	●
		1.45-0.20	2	1.45	0.20	1.7	14	3.5	1	●
		1.50-0.10	2	1.50	0.10	1.7	14	3.5	1	●
		1.50-0.20	2	1.50	0.20	1.7	14	3.5	1	●
		1.75-0.20	2	1.75	0.20	1.7	14	3.5	2	●
		1.85-0.20	2	1.85	0.20	1.7	14	3.5	2	●
		2.00-0.10	2	2.00	0.10	1.7	14	13.0	2	●
		2.00-0.20	2	2.00	0.20	1.7	14	13.0	2	●
		2.50-0.30	2	2.50	0.30	1.7	14	13.0	2	●
		2.65-0.30	2	2.65	0.30	1.7	14	13.0	2	●
		2.80-0.30	2	2.80	0.30	1.7	14	13.0	2	●
		3.00-0.30	3	3.00	0.30	2.4	14	13.0	2	●
<p>숄더 가공형 *56쪽 참고</p>	DDTR/L	1.25-0.10	2	1.25	0.10	1.7	14			●
		1.25-0.20	2	1.25	0.20	1.7	14			●
		1.45-0.20	2	1.45	0.20	1.7	14			●
		1.50-0.10	2	1.50	0.10	1.7	14			●
		1.50-0.20	2	1.50	0.20	1.7	14			●
		1.75-0.20	2	1.75	0.20	1.7	14			●
		1.85-0.20	2	1.85	0.20	1.7	14			●
		2.00-0.10	2	2.00	0.10	1.7	14			●
		2.00-0.20	2	2.00	0.20	1.7	14			●
		2.50-0.30	2	2.50	0.30	1.7	14			●
		2.65-0.30	2	2.65	0.30	1.7	14			●
		2.80-0.30	2	2.80	0.30	1.7	14			●
		3.00-0.30	3	3.00	0.30	2.4	14			●
3.30-0.30	3	3.30	0.30	2.4	14			●		
3.50-0.30	3	3.50	0.30	2.4	14			●		

DDTR/L

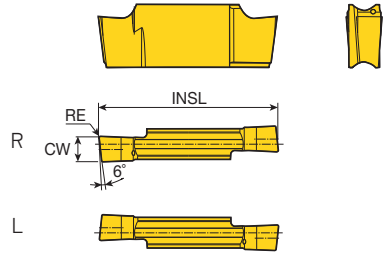
솔더 가공 표준형



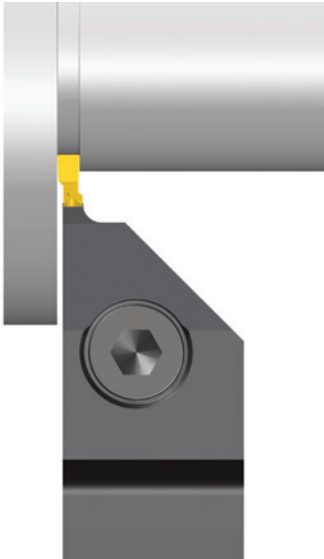
ex) DDTR 2.00 - 0.10

DDTR/L-6

솔더 가공 리드각형(6°)



ex) DDTR 2.00 - 0.10 - 6R



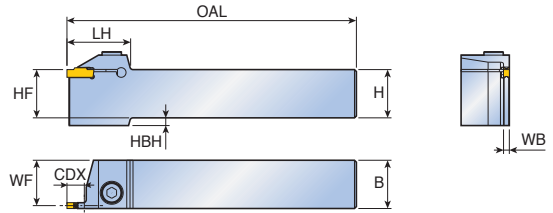
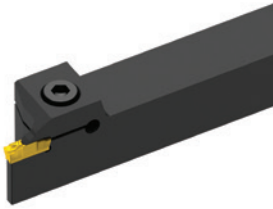
솔더 가공 표준형



솔더 가공 리드각형(6°)

- 솔더 가공용은 스페셜로 공급가능
- DDT 표준형과 동일한 적용 범위

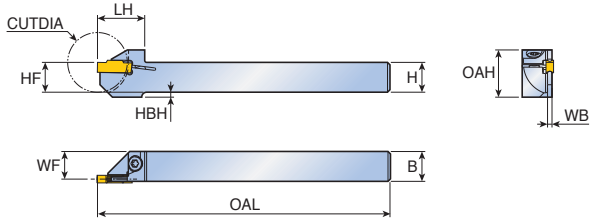
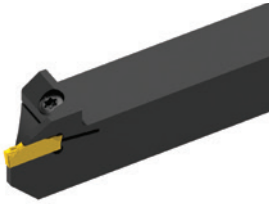
외경선삭 및 홈가공용 홀더



규격	치수(mm)									인서트 시트 사이즈	토크 (N*cm)
	H(HF)	B	OAL	WF	LH	WB	HBH	CDX			
DCER/L 16T09-2	16	16	110	15.1	33	1.80	4	9	2	8.0	
16T16-2	16	16	110	15.1	35	1.80	4	16	2	8.0	
16T09-3	16	16	110	14.8	33	2.40	4	9	3	8.0	
16T16-3	16	16	110	14.8	35	2.40	4	16	3	8.0	
16T10-4	16	16	110	14.5	33	3.00	4	10	4	8.0	
20T09-2	20	20	125	19.1	33	1.80	-	9	2	8.0	
20T16-2	20	20	125	19.1	35	1.80	-	16	2	8.0	
20T09-3	20	20	125	18.8	33	2.40	-	9	3	8.0	
20T16-3	20	20	125	18.8	35	2.40	-	16	3	8.0	
20T10-4	20	20	125	18.5	33	3.00	-	10	4	8.0	
20T16-4	20	20	125	18.5	35	3.00	-	16	4	8.0	
20T12-5	20	20	125	18.075	37	3.85	-	12	5	8.0	
20T20-5	20	20	125	18.1	37	3.85	-	20	5	8.0	
25T09-2	25	25	150	24.1	33	1.80	-	9	2	8.0	
25T16-2	25	25	150	24.1	35	1.80	-	16	2	8.0	
25T09-3	25	25	150	23.8	33	2.40	-	9	3	8.0	
25T16-3	25	25	150	23.8	35	2.40	-	16	3	8.0	
25T10-4	25	25	150	23.5	33	3.00	-	10	4	8.0	
25T16-4	25	25	150	23.5	35	3.00	-	16	4	8.0	
25T12-5	25	25	150	23.075	37	3.85	-	12	5	8.0	
25T20-5	25	25	150	23.1	37	3.85	-	20	5	8.0	

홀더	부품	
	스크류	렌치
...16T09-2,3	DS M6X1X25-SH	DHLW-5
...16T16-2,3	DS M6X1X20-SH	DHLW-5
...16T10-4	DS M6X1X20-SH	DHLW-5
...20T...	DS M6X1X25-SH	DHLW-5
...25T10-4	DS M6X1X20-SH	DHLW-5
...25T12-5	DS M6X1X20-SH	DHLW-5
...25T09-2,3	DS M6X1X25-SH	DHLW-5
...25T16-2,3,4	DS M6X1X25-SH	DHLW-5
...25T20-5	DS M6X1X25-SH	DHLW-5

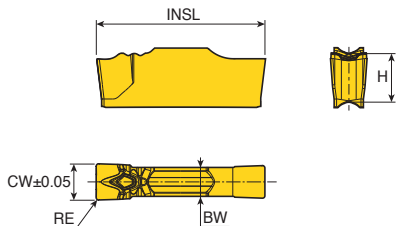
스위스 타입 장비의 외경선삭 및 홈가공용 홀더



규격	치수(mm)									인서트	토크
	H(HF)	B	OAL	WF	LH	WB	OAH	HBH	CUTDIA	인서트 사이즈	(N·cm)
DCER/L 12-24-2ST	12	12	125	11.1	19	1.8	19.0	2	24	2	2.0
12-24-3ST	12	12	125	10.8	19	2.4	19.0	2	24	3	2.0
14-24-3ST	14	14	125	12.8	19	2.4	19.0	-	24	3	2.0
16-24-2ST	16	16	125	15.1	24	1.8	21.0	-	24	2	2.0
16-24-3ST	16	16	125	14.8	19	2.4	21.0	-	24	3	2.0

홀더	부품	
	스크류	렌치
...ST	 DC 40A115I-TS	 DTFW-15

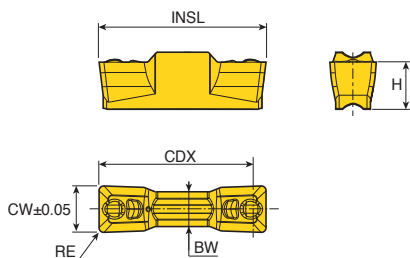
L타입 형상의 절단 및 흡가공용 한날 인서트



인서트	규격	인서트 시트 사이즈	치수(mm)					재종			
			CW	RE	BW	INSL	H	DP5320	DC154	DC9235	
	DSL	2	2	2.0	0.20	1.6	14.0	4.0	●	●	●
		3	3	3.0	0.20	2.4	14.0	4.0	●	●	●
		4	4	4.0	0.30	3.0	14.0	4.0	●	●	●
		5	5	5.0	0.30	4.0	17.5	5.1	●	●	●

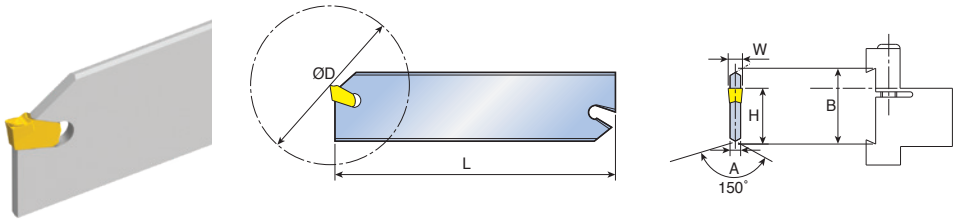
DDG

선삭 및 흡가공용 양날 인서트



인서트	규격	인서트 시트 사이즈	치수(mm)						재종			
			CW	RE	BW	INSL	H	CDX	DP5320	DC154	DC9235	
	DDG	30040	3	3.0	0.4	2.4	14.0	4.0	13	●	●	
		40040	4	4.0	0.4	3.0	14.0	4.0	13	●	●	
		50040	5	5.0	0.4	4.0	17.5	5.1	17	●	●	

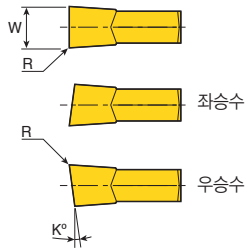
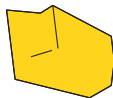
절단 및 깊은 홈가공용 블레이드



규격	치수(mm)						
	W Range	B	L	Dmax	H	A	
DH301	26-2	2.2/2.4	26	110	50	21.4	1.6
	26-3	3.1	26	110	75	21.4	2.4
	26-4	4.1	26	110	80	21.4	3.2
	26-5	4.8/5.1	26	110	80	21.4	4.0
DH301	32-2	2.2/2.4	32	150	40	25.0	1.6
	32-3	3.1	32	150	100	25.0	2.4
	32-4	4.1	32	150	100	25.0	3.2
	32-5	4.8/5.1	32	150	120	25.0	4.0
	32-6	6.4	32	150	120	25.0	5.2

블레이드	부품
	인서트 익스트렉터
DH301...	ESG1

절단 및 흡가공용 한날 인서트



인서트	규격	치수(mm)			재종		
		W±0.10	R	K°	DC210	DC154	DC9235
	DIMN 2	2.2	0.16	-	●	●	●
	3	3.1	0.20	-	●	●	●
	4	4.1	0.24	-	●	●	●
	5	5.1	0.28	-	●	●	●
	6	6.4	0.35	-		●	
	8	8.0	0.42	-		●	
	9	9.6	0.47	-		●	
	2.4	2.4	0.16	-		●	
	2B	2.2	0.20	-			●
	3A	3.1	0.20	-	●		
	3B	3.1	0.30	-		●	●
	4.8	4.8	0.28	-		●	
	4A	4.1	0.24	-	●		
	4B	4.1	0.40	-			●
	DIML	2-15D	2.2	0.16	15°		●
3-8D		3.1	0.20	8°		●	
3-15D		3.1	0.20	15°		●	
DIMR	2-4D	2.2	0.16	4°		●	
	2-8D	2.2	0.16	8°	●	●	
	2-15D	2.2	0.16	15°		●	
DIMR	3-4D	3.1	0.20	4°		●	
	3-8D	3.1	0.20	8°	●	●	
	3-15D	3.1	0.20	15°	●	●	
DIMR	4-4D	4.1	0.24	4°		●	
	4-8D	4.1	0.24	8°		●	

A타입 : 경사면이 포지티브한 알루미늄 가공 인서트
 B타입 : 표준 제품에서 코너 R이 커진(강화된) 제품

ISO	피삭재		열처리 조건	경도 (HB)	재종	
					DC154	DC9235
P	일반강, 탄소강, 패삭강	< 0.25%C	어닐링	125	110-170	80-120
		>= 0.25%C	어닐링	190	100-150	80-110
		< 0.55%C	QT	250	90-140	70-90
		>= 0.55%C	어닐링	220	100-220	70-100
			QT	300	70-170	40-70
	저합금강 (5%이하의 불순물 함량)		어닐링	200	90-120	70-100
		QT		275	80-170	50-70
				300	70-130	40-60
				350	50-120	30-50
	고합금강, 단조강, 공구강		어닐링	200	60-140	50-80
			QT	325	50-70	30-60
	M	스테인리스 스틸, 단조강	페라이트계/ 마르텐사이트계		135	70-170
마르텐사이트계				70	60-170	60-90
오스테나이트계				-	90-180	60-90